

抗菌力試験

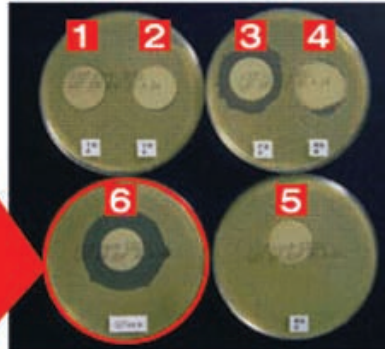
【抗菌】と【除菌】は同じ力ではありません

国内唯一の抗菌製品の認定団体である『抗菌製品技術協議会(SIAA)』の厳しい抗菌効果試験に合格した成分を使用しています。規格に適合した抗菌製品をご使用されることをおすすめします。

「G2TAM-α」と他社製品との抗菌力比較試験



※黒い円の部分が大きく均等なほど
抗菌力があります



※黒い円が出ていないのはバイ菌が
繁殖しているということです

ID	比較	阻止帯
1	T社P	ほとんどなし
2	V社E	ほとんどなし
3	P社F	ある程度阻止できている
4	M社W	阻止対象の上に菌増殖あり
5	W社D	ほとんどなし
6	G2TAMα	最も阻止できている

用語の定義

滅菌…全ての微生物を殺すか除菌した状態にし、完全な無菌状態にすること

殺菌…微生物を死滅させること

消毒…人に有害な微生物または、目的の微生物のみを殺菌すること

抗菌…微生物の増殖を阻止すること。静菌と殺菌を含む

静菌…微生物の増殖を薬剤があるときだけ阻止すること

除菌…微生物を物理的に分別して取り除くこと

菌名	試験開始時 (cfu/ml)	経過時間	結果	試験機関
ネコカリシウイルス(Feline calicivirus vaccine strain)※1 ※ノロウイルス代替	log TCID50/ml 7.0	5分後	<3.5 (検出せず)	(財)日本食品分析センター
SARSウイルス(BJ-01株)※1	5×10^6 TCID50	5分後	検出せず	中国人民解放軍 軍事医学科学院 微生物流行病研究所
セレウス芽胞(Bacillus cereus)※1	1.0×10^4	1分後	検出せず※2	三井農林(株)
枯草菌(Bacillus subtilis RIM0225014 ATCC9372)	4.2×10^5	10分後	検出せず	(財)島根県環境保健公社
高病原性鳥インフルエンザウイルス (A/whistling swan/ Shimane/499/83/(H5N3)株)※1	EID 50/0.1ml10 ^{7.8}	10分後	<1.5 (検出せず)	鳥取大学農学部附属鳥 由来人獣共通感染症疫 学研究センター
腸管出血性大腸菌 O-157(Escherichia coli O-157 H-7(IID959))	1.8×10^6	5分後	検出せず	(社)愛知県薬剤師会
メチシリン耐性黄色ブドウ球菌 (Methicillin Resistant Staphylococcus IID1677(MRSA))	1.1×10^6	5分後	検出せず	(社)愛知県薬剤師会
大腸菌(Escherichia coli IFO3972)	2.6×10^6	5分後	検出せず	(財)日本食品分析センター
緑膿菌(Pseudomonas aeruginosa IFO13257)	1.0×10^8	5分後	検出せず	(財)日本食品分析センター
白癬菌(Trichophyton mentagrophytes IFO6202)	2.8×10^2	5分後	検出せず	(財)日本食品分析センター
レジオネラ菌(Legionella pneumophila)	8.3×10^5	5分後	検出せず	(財)日本食品分析センター
サルモネラ菌(Salmonella enteritidis IFO3313)	1.0×10^6	1分後	検出せず	(財)日本食品分析センター
カンジダ菌(Candida albicans, ATCC 10231)	2.0×10^6	5分後	検出せず	(社)愛知県薬剤師会
カビ(5菌株) JIS Z2911(1992)	発育面積が 全体の1/3を 越える	28日後	発育が 認められない	(財)日本食品分析センター

※1 赤字は『G2TAMαプラス』の抗菌試験結果です。

※2 セレウス芽胞に対する抗菌試験結果は、『G2TAMαプラス』をベースとした専用液のデータです。

菌名	補足
病原性大腸菌O-157菌	ベロ毒素により溶血、腎不全、脳症を発生
メチチリン耐性黄色ブドウ球菌MRSA	院内感染耐性菌
大腸菌	分裂能力旺盛のためによる食中毒
緑膿菌	化膿の原因
白癬菌	水虫の原因
レジオネラ菌	水中にて繁殖。介護施設の風呂場、クーリングタワーの循環水。肺に入ると肺炎を引き起こす原因
サルモネラ菌	食中毒
カビ	アレルギーの原因